

IBM i-Daten mit MS Excel abfragen, aktualisieren, bearbeiten, hochladen



dataxpress

Datenabfragen auf IBM i für Excel-Anwender

Mit **dataxpress** stellen wir eine Client-Server-basierte Erweiterung für MS Excel zur Verfügung, die Datenabfragen auf IBM i ermöglicht - ohne System-, Datenbank- oder SQL-Kenntnisse. Für die Benutzung genügt Excel-Anwenderwissen.

dataxpress macht Mitarbeiter unabhängig von der IT-Abteilung. Sie können damit Abfragen selbständig definieren und durchführen und sich das Datenmaterial, das sie für ihre Auswertungen benötigen, selbst aus dem IBM i-System beschaffen. Das **dataxpress**-Berechtigungssystem verhindert unbefugte Verwendung von Abfragen.

Für die Bearbeitung der Daten steht der gesamte Komfort von Excel zur Verfügung - alle Analyse-, Berechnungs- und Präsentationsfunktionen samt neuer **dataxpress**-Menüleiste. Das Tool erspart Mitarbeitern eine Menge umständliche Workarounds und damit Zeit, Geld und Nerven. Dass es sich in kürzester Zeit bezahlt macht bestätigen alle Anwender.



Josef Grünbichler
Geschäftsführer

Impressum

Eigentümer aller Rechte, insbesondere des Rechtes der Vervielfältigung:
Toolmaker Advanced Efficiency GmbH
Westendstraße 34
86916 Kaufering
+49 8191-968-0

Inhalt	
Überblick	
i-Daten mit Excel abfragen, komfortabel bearbeiten	3
Das kann kein anderes Tool	4
Daten-Abfragen leicht und komfortabel erstellen	5
Abfragen erstellen und Ausgaben formatieren	5
Darstellung von i-Daten	5
Komplexe Abfragen durchführen	6
Abfragen auf mehreren Systemen	6
Die Upload-Option	7
Datensicherheit: Nur wer autorisiert ist hat Zugriff	8
Verwalten, konfigurieren, anwenden	9
Was bringt dataxpress ?	10
Was sagen Anwender?	11
Technische Voraussetzungen	13



Konsequentes Qualitätsmanagement für alle Toolmaker-Produkte

Die Toolmaker Advanced Efficiency GmbH ist seit 1986 ein national und international führender Anbieter und Hersteller von Software-Lösungen für IBM i. Unsere Produkte und Dienstleistungen stehen für Innovation, Qualität, besonders einfache Bedienbarkeit und ein optimales Kosten-Nutzen-Verhältnis. Sie unterstützen unsere Kunden darin, profitabel zu arbeiten. Der Erfolg unserer Kunden ist unser Erfolg

Überblick

i-Daten mit Excel abfragen & komfortabel bearbeiten

Einfach und genial

dataxpress holt Daten per Abfrage vom IBM i-Server und hilft, sie aufzubereiten. Das Tool ist eine Client-/Server-basierte Erweiterung für MS Excel. Es bietet den vollen Bearbeitungskomfort und alle Gestaltungs- und Aufbereitungsmöglichkeiten von Excel.

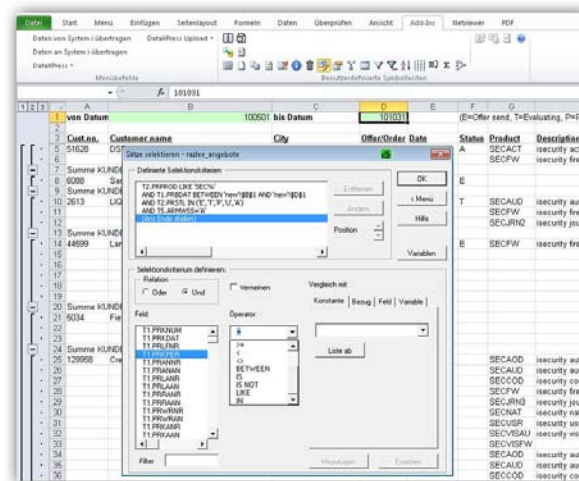
Nach der Installation von **dataxpress** werden in Excel zusätzliche neue Symbol- und Menüleisten sichtbar, mit denen jeder Anwender intuitiv arbeiten kann.

Wer mit Excel arbeitet, kann dataxpress

Jeder Mitarbeiter kann über **dataxpress** selbstständig, intuitiv und ohne IT-Unterstützung Abfragen auf IBM i-Daten definieren und durchführen. Die Dateistruktur auf IBM i sollte er kennen, er sollte also wissen, wo er die benötigten Daten findet. Spezialkenntnisse sind nicht nötig, Excel-Anwenderwissen genügt:

- ▶ **dataxpress** ermöglicht die flexible Einrichtung und Nutzung von Abfragen auf IBM i mit PCs unter Windows-Betriebssystemen. IBM i-Datenbank-Einträge können mit einander verknüpft und in Excel übertragen werden.
- ▶ Die weitere Aufbereitung von Daten kann automatisch oder per Hand erfolgen - bis hin zur präsentationsreifen Auswertung.
- ▶ Einmal erstellte / definierte Abfragen bleiben erhalten, samt ihren Formatierungen in Excel und den zuvor festgelegten Datenverbindungen. Aktualisieren einer Abfrage mit nur einem Mausklick!
- ▶ Aus einem Excel-Spreadsheet kann auf unterschiedliche IBM i-Dateien / auf mehrere Maschinen zugegriffen werden
- ▶ Updaten von IBM i-Dateien mit Excel: i-Daten können komfortabel auf dem PC bearbeitet und verändert auf IBM i zurückgeladen werden.

- ▶ Mit der **dataxpress-Upload** (Option) können Excel-Daten in eine IBM i-Datenbank geschrieben werden: Excel-Tabellen werden auf ein IBM i-System übertragen und dort als neue Datenbank-Dateien angelegt.
- ▶ **dataxpress** läuft auch auf Terminal Servern oder Citrix Metaframe Servern.
- ▶ Berechtigungen können sowohl für Benutzerprofile als auch auf eigens erstellte Gruppen vergeben werden.
- ▶ Innerhalb eines Spreadsheets sind mehrere Abfragen nebeneinander möglich.



Abfrage mit dynamischem Filter / mehreren Selektionskriterien

Das kann kein anderes Tool

Immer aktuelle Daten - automatisch

Viel mehr als Excel

Jeder Anwender, der mit Windows arbeitet, kann in einem einzigen **dataxpress**-Dialogfenster mit einigen Einträgen und wenigen Mausklicks eine Abfrage definieren, abspeichern und immer wieder nutzen. Doch **dataxpress** erweitert MS Excel um zahlreiche weitere intelligente Funktionen: SQL-Abfragen direkt aus Excel-Zellen heraus, Herunterladen, Ändern und Updaten von IBM i-Daten, Upload-Funktionen in IBM i-Datenbanken usw. **dataxpress** bedient sowohl einfache wie auch sehr komplexe Ansprüche, erleichtert den Umgang mit und das Auswerten von sensiblen Unternehmensdaten.



dataxpress wurde beim Innovationspreis 2017 der Initiative Mittelstand mit dem "BEST OF" Zertifikat ausgezeichnet.

Dokumente sind immer aktuell - automatisch oder per Klick

Eine einmal zwischen Excel und IBM i definierte Daten-Verbindung aktualisiert das Dokument optional automatisch beim Öffnen. Das schließt auch eventuell erforderliche Vorlaufprogramme auf IBM i ein, die Daten vorab konsolidieren, aufbereiten, etc. Die einmal festgelegte Formatierung der Daten bleibt erhalten.

Was dataxpress Besonderes bietet

- ▶ Daten, die immer aktuell sind: In ein Tabellenblatt eingebundene Abfragen werden entweder durch Doppelklick, automatisch beim Öffnen der Tabelle oder zeitgesteuert mit den neuesten IBM i-Daten aktualisiert.
- ▶ Einfache, sichere Datengenerierung für Controlling, Vertrieb, Disposition. Erspart umständliche Workarounds bei der Datengewinnung für Auswertungen, Präsentationen, Reports etc.
- ▶ Die volle Excel-Funktionalität auf dem Desktop: ausgefeilte Visualisierungsmöglichkeiten mit Diagrammen, Grafiken, Bildern, Verläufen
- ▶ Mitarbeiter gewinnen IBM i-Daten ohne Unterstützung der IT: Datenabfragen sind für jeden Anwender möglich. **dataxpress** spart teure IT-Zeit bei Datenbeschaffung und Support.
- ▶ Daten-Sicherheit durch skalierbare Berechtigungssteuerung: Erstellung und Ausführung von Abfragen sind sicher vor ungewollten Veränderungen. Nur wer berechtigt ist kann abfragen, einsehen, bearbeiten.
- ▶ Abfragen auf mehreren Systemen aus einem einzigen Excel-Arbeitsblatt ermöglichen komplexe Analysen und die Gegenüberstellung von Daten.

Daten-Abfragen leicht und komfortabel erstellen

IBM i und Excel werden durch Datenbank-Abfragen miteinander verbunden. **dataxpress** bietet flexible Möglichkeiten:

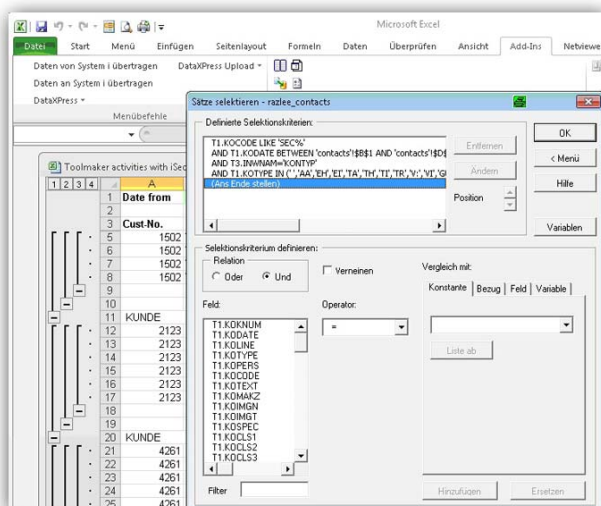
- ▶ Innerhalb eines Tabellenblattes sind mehrere Abfragen nebeneinander möglich.
- ▶ In ein Tabellenblatt eingebundene Abfragen werden
 - entweder durch Doppelklick
 - automatisch beim Öffnen der Tabelle
 - zeitgesteuert
 mit den neuesten i-Daten aktualisiert.

zusätzlich zu den Datei- und Feldnamen auch die Beschreibungen angezeigt.

Abfragen kann man einfach individuell zusammenziehen, indem man einzelne Abfragen aus verschiedenen anderen Excel-Arbeitsmappen importiert und in einer einzigen Arbeitsmappe zusammenfasst.

Darstellung von IBM i-Daten

Mit **dataxpress** stehen zur Darstellung von IBM i-Daten alle Variationen zur Verfügung, die Excel bietet:



Die grafische Oberfläche von **dataxpress** bietet hohen Bearbeitungskomfort z.B. bei Abfragen

Abfragen erstellen und Ausgaben formatieren

Abfragen mit **dataxpress** werden intuitiv über eine grafische Auswahl erstellt, abgeändert und angepasst - ohne Programmieraufwand. Dateien und Felder als Basis für Abfragen werden komfortabel in Excel ausgewählt und in einem einzigen Dialogfenster festgelegt. Um die Auswahl zu vereinfachen, werden

- ▶ Feldüberschriften werden in der gewünschten Schriftart mit dem ausgewählten Schrifteffekt dargestellt. Das Format bleibt bei der Aktualisierung von Daten erhalten.
- ▶ Daten werden so dargestellt, wie vom Anwender im Formatierungsmenü festgelegt.
- ▶ Alle Berechnungsfunktionen, die in Excel enthalten sind, stehen zur Verfügung. IBM i-Daten können in Excel genau so rechnerisch ausgewertet werden, wie von Hand eingegebene Daten.
- ▶ Tabellen werden mit Rahmen, Hintergrund, Schattierung usw. nach Wunsch dargestellt - mit allen Darstellungsmöglichkeiten von Excel.
- ▶ Daten können optisch aufbereitet als Diagramm dargestellt werden, ebenfalls mit allen Excel-Optionen.

dataxpress unterstützt auch komplexe Abfragen

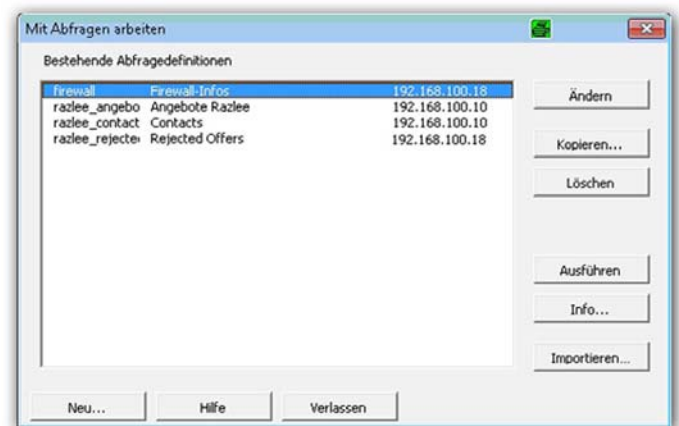
dataxpress ermöglicht die sehr weit gehende Kommunikation zwischen IBM i und Excel:

- ▶ dataxpress kann das IBM i System bei einer Abfrage veranlassen, zunächst ein Programm auszuführen. So können Daten zuerst im IBM i System zusammengestellt und/oder errechnet werden. Erst dann werden die aktuellen Daten im Spreadsheet zur Verfügung gestellt.
- ▶ Komplexe SQL-Befehle können direkt in Excel auch unter Verwendung von Zellreferenzen erstellt werden. So können sowohl Einzelwerte als auch mehrere Datensätze aus dem IBM i System nach freier Wahl in ein Excel Arbeitsblatt übertragen werden.
- ▶ Die in Excel üblichen Funktionen, die über den Formel-Editor verfügbar sind, werden unterstützt.
- ▶ Gleiche Feldinhalte werden bei Folgezeilen unsichtbar gemacht (unnötige und redundante Daten werden ausgeblendet).
- ▶ Unechte Datumfelder von IBM i-Dateien (z.B. numerische Werte im Format JJ-MM-TT) werden in echte Excel-Datumfelder konvertiert

Abfragen auf mehreren Maschinen oder Systemen

dataxpress kann aus einem Excel-Spreadsheet auf unterschiedliche IBM i-Dateien / auf mehrere Maschinen zugreifen:

Unternehmen mit mehreren Systemen oder Filialen erhalten konsolidierte Daten in einem Spreadsheet - schnell, fehlerfrei und stets aktuell. Das Umstellen von Abfragen, die auf einem Testsystem erstellt wurden und danach auf einem Produktionssystem ausgeführt werden, ist nur noch ein Klick.



Abfragen auf mehreren Maschinen stellen

Daten-Upload

Die Upload-Option

Die Option **dataxpress-Upload** gestattet den Datenaustausch in beide Richtungen: Excel-Tabellen auf IBM i zu übertragen und Daten, die mit **dataxpress** Abfragen in Excel übertragen und bearbeitet wurden, wieder zurück nach IBM i zu schreiben.

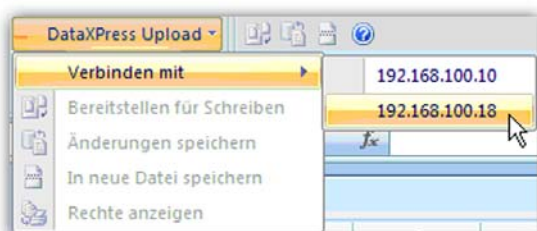
Funktionen von dataxpress Upload

Verbinden mit: es sind beliebig viele System-Verbindungen möglich, d.h. jede Abfrage im Spreadsheet kann die Daten auch von einem anderen IBM i-System holen.

Bereitstellen für Schreiben: Ausführen einer vorher definierten **dataxpress**-Abfrage auf eine Datei mit einem eindeutigen Schlüssel. Die vom IBM i-System in Excel übertragenen Daten werden in einem temporären Arbeitsbereich zwischengespeichert, um später die Veränderungen gegenüber der ursprünglichen Übertragung feststellen zu können. Nur die veränderten Daten werden dann zurück zu IBM i übertragen.

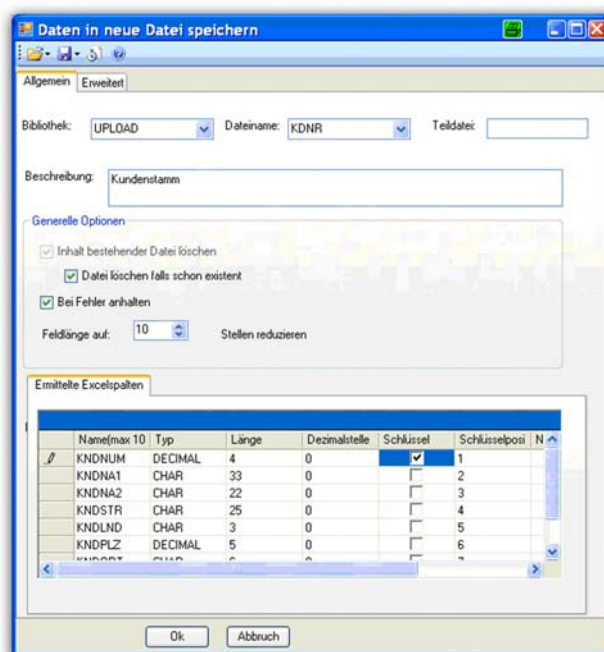
Änderungen speichern: Änderungen in Tabellenzellen, die gelöscht und die neu hinzugefügten Zeilen werden in die Originaldatei auf dem IBM i System zurückgespeichert.

In neue Tabelle speichern: Excel-Tabellen aus **dataxpress**-Abfragen, neue Tabellen und Excel-Tabellen, die bisher nichts mit IBM i zu tun hatten, werden auf ein IBM i System übertragen und dort als neue Datenbank-Dateien angelegt. Feldtypen und Längen der neuen Datei werden automatisch von den Daten abgeleitet.



Wichtige Details bei der Upload-Option

- ▶ Für die Übertragung zur IBM i sind nur wenige Klicks nötig. Tabelleninhalte werden dabei analysiert und in die passenden Feldtypen übertragen.
- ▶ Sicherung und Wiederherstellung von Upload-Definitionen erfolgen im Spreadsheet oder in der externen XML-Datei.
- ▶ Überschriften müssen nicht in Zeile 1 stehen und der Datenbereich kann weiter hinten im Spreadsheet stehen (nicht erst ab Zeile 2)
- ▶ Zeilen mit Excel-Funktionen (Summen, Durchschnitt, etc.) werden automatisch nicht als Datensätze in die IBM i-Datenbank übernommen
- ▶ Datenzeilen mit bestimmten Werten, z.B. Nullbeträge, bestimmte Länder, Jahre, etc. in einer Spalte können von der Übertragung in die IBM i-Datei ausgeschlossen werden.



Upload-Option: Dateien in neue Datei speichern

dataxpress-Datensicherheit

Nur wer autorisiert ist, hat Zugriff

Integriertes Berechtigungs-System

Abfragen sind über das integrierte Berechtigungs-System von **dataxpress** geschützt. Damit kann verhindert werden, dass Mitarbeiter unberechtigt Abfragen erstellen, ändern oder ausführen.

Zum Schutz der Abfragedefinitionen und der dahinter liegenden sensiblen Daten bietet **dataxpress** die entsprechenden Einschränkungen auf Benutzer- oder Gruppenebene.

Die Verwaltung der Berechtigung auf Abfrageebene erfolgt auf IBM i, die Daten werden bei der ersten Verwendung von **dataxpress** in den Hauptspeicher des PCs geladen und dort bei Zugriff auf Abfragen geprüft.

Berechtigungen können sich auf das reine Ausführen von bestimmten Abfragen beschränken (EXECUTE), können das Ändern von Abfragen zulassen (CHANGE) oder auch das Erstellen von neuen Abfragen erlauben (CREATE). Zum Abschluss ist die Abfrage oder die Gruppe von Abfragen einzutragen, deren Zugang so geschützt werden soll. Um die Erstellung und Änderung von Berechtigungsstrukturen zu erleichtern, können bestehende Einträge kopiert oder gelöscht werden.

Benutzergruppen erleichtern die Verwaltung von Berechtigungen

Um nicht für jeden einzelnen Berechtigten ein eigenes Berechtigungsprofil erstellen zu müssen, können Benutzer auch zu Gruppen mit gleicher Berechtigung zusammengefasst werden.

Sicherheit auch beim Daten-Upload

Beim Upload von Daten aus Excel auf IBM i steuert die Berechtigungsverwaltung, in welche Bibliotheken / Dateien ein Mitarbeiter Daten hoch laden darf. Damit verhindert sie zum Beispiel den Upload von Dateien in Produktionsbibliotheken.

dataxpress kann ein benutzerspezifisches Exit-Programm konfigurieren, das bei jeder Abfrage aufgerufen wird und als Parameter den Namen des Benutzers und den Dateinamen enthält. Auf Grund dieser Angaben kann das Exit-Programm z.B. einer Security-Firewall-Lösung zusätzlich die Berechtigung prüfen und eine Abfrage zulassen oder ablehnen.

Benutzer	Gruppe	Aktion	Abfrage/Bibliothek
(alle)	(alle)	Abfragen ändern	(keine)
(alle)	(alle)	Abfragen ausführen	(keine)
(alle)	(alle)	Abfragen erstellen	(keine)
(alle)	(alle)	Dateien hochladen	(keine)
CMA	CMA	Abfragen ändern	(keine)
CMA	CMA	Abfragen erstellen	(keine)
CMA	CMA	Dateien hochladen	(keine)
CORNEL	CORNEL	unknown (**Change)	(alle)
CORNEL	CORNEL	Dateien hochladen	(alle)
CORNEL	CORNEL	unknown (**Execute)	(alle)
CORNEL	CORNEL	Abfragen ändern	(alle)
CORNEL	CORNEL	Abfragen erstellen	(alle)
DATASET	DATASET	Abfragen ausführen	TEST*

Berechtigungseingabe über das Web-Interface

Verwalten, konfigurieren, anwenden

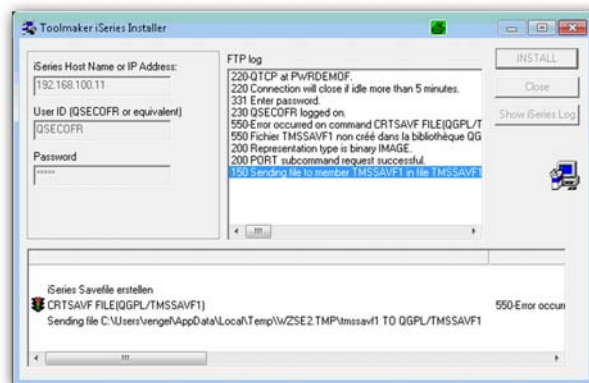
Einfache Installation

dataxpress lässt sich leicht installieren und einfach konfigurieren, auch auf einer großen Zahl von Clients.

Aus der Download-Datei von der Toolmaker Webseite oder von der dataxpress-DVD wird die Installation auf IBM i gestartet. Nach erfolgter Installation wird das Programm automatisch konfiguriert; die notwendigen Serverdienste werden angelegt und gestartet.

Auf den Clients / PCs wird ebenfalls das Setup-Programm gestartet und in das gewünschte Verzeichnis installiert. Anschließend werden die Kommunikationswege, Benutzer und Einzelheiten der Abfrageführung konfiguriert.

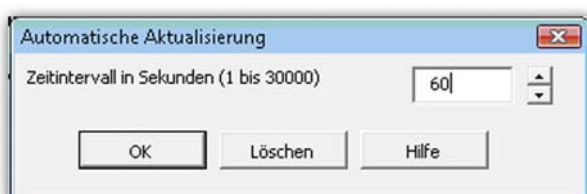
Soll dataxpress auf mehreren PCs installiert werden, die mit dem Server verbunden sind, lässt sich das über Silent-Installationskripte im Hintergrund erledigen.



Einfache Installation mit dem Toolmaker Installer

Aktualisieren von Daten im Excel-Sheet

dataxpress sichert die Aktualität ausgegebener Abfrage-Ergebnisse: Es überprüft, ob der Zeitpunkt für die Änderung relevanter Daten auf IBM i später liegt als der letzte Ausführungszeitpunkt der Abfrage. Sind die Daten der vorliegenden Abfrage nicht mehr aktuell, können sie mit den neuesten i-Daten aktualisiert werden.



Automatische, zeitgesteuerte Aktualisierung

Was bringt dataxpress?

dataxpress verlagert die Datengenerierung von der IT zurück in die Fachabteilungen (z.B. Controlling, Disposition, Vertrieb, Lager etc.). Also dorthin, wo die Daten benötigt werden (und wo man auch genau weiß, welche Daten). Der Prozess der Datengenerierung wird damit verkürzt, beschleunigt, optimiert. Die Mitarbeiter der IT können ihre Zeit für andere Aufgaben einsetzen.

Abfragen sind immer wieder verwendbar

Jede Abfrage, ganz gleich wie komplex sie ist (z.B. eine Umsatzstatistik), muss nur einmal erstellt werden und kann dann immer wieder verwendet werden. Die Daten werden automatisch aktualisiert. Die zuvor festgelegte Formatierung der Daten bleibt erhalten. Wenn nötig, können Abfragen einfach erweitert, ergänzt, variiert, kopiert werden.

dataxpress startet erforderliche Vorlaufprogramme auf IBM i, um die Daten vor der Aktualisierung zu konsolidieren, aufzubereiten, etc.

VERTRETERNUMMER	VERTRETERNAME 1	UMSATZ
Gebiet Nord		
1	Peter Weisert sen.	58.445,66 EUR
9	Manfred Stahl	4.500,00 EUR
4	Heiko Gröne	21.296,78 EUR
7	Louis Schulze	5.328,53 EUR
3	Hans Pichler	45.922,26 EUR
		135.583,23 EUR
		0,00 EUR
Gebiet Süd		
2	Josef Schmidt	5.580,77 EUR
6	Gertrud Weinzierl	329.983,22 EUR
5	Leo Stumpf	376.765,39 EUR
8	Michael Weiss	55.684,95 EUR
		0,00 EUR
		767.934,32 EUR
		0,00 EUR
	Summe der Vertreter-Umsätze	903.437,63 EUR

Umsatzstatistik: Einmal erstellen, automatisch oder per Klick aktualisieren

Aktuelle Kennzahlen für den Controller

Controller brauchen für ihre Entscheidungen zuverlässige und aktuelle Daten - kinderleicht mit **dataxpress**, sich automatisch oder manuell in wenigen Sekunden die wichtigsten Daten abzurufen und anzeigen zu lassen - in aufbereiteter Form. Mit **dataxpress** können Verantwortliche Entscheidungen faktenbasiert und ohne Zeitverzögerung treffen - auf der Basis realer Daten.

Topaktuelle Information in Sekunden

Alle relevanten Informationen können in Sekunden abgefragt und auf dem PC-Bildschirm oder dem Notebook dargestellt werden, und zwar top-aktuell. Damit zeigt sich ein Mitarbeiter im Kundengespräch außerordentlich informiert und kompetent, ein Entscheider

besitzt stets die neuesten Daten für Entscheidungen und Präsentationen.

Effiziente Lagerführung

Mit **dataxpress** kann sich der Lagerleiter aktuelle Bestandsauswertungen abrufen so oft er es wünscht - nach den unterschiedlichsten Kriterien. Damit wird das Lager transparenter und effektiver. So kann in einem Ersatzteillager ermittelt werden, welche Teile wie oft gebraucht werden, und das auch noch aufgeschlüsselt nach Monaten, nach Tageszeiten, nach Filialen oder nach sonstigen Kriterien. Ersatzteile können bedarfsgerechter eingekauft, das Lager kann kleiner und kostengünstiger geführt werden.

Nutzen für die Disposition

Wenn mehrere Disponenten gemeinsam den Personaleinsatz einer Mannschaft steuern, müssen jedem Disponenten die Entscheidungen seiner Kollegen zugänglich sein. Nur so lassen sich Doppelbelegungen und Leerläufe vermeiden. Mit **dataxpress** geht das leicht und einfach. Alle Entscheider können zeitgleich auf die gleichen Daten zugreifen. Auch große Datenmengen können in wenigen Sekunden abgefragt werden - das ist gerade dort, wo rasche Entscheidungen getroffen werden müssen, von hoher Bedeutung.

Faktenbasiert entscheiden

Verantwortliche in der Unternehmensleitung müssen zielsichere Entscheidungen treffen - das ist, wie im Controlling, nur auf der Basis aktueller Zahlen möglich. **dataxpress** unterstützt, indem es aus Daten aussagekräftige Informationen macht. Die sind verständlich aufbereitet präsentierbar - mit ausgefeilten Visualisierungsmöglichkeiten in Form von Diagrammen, Grafiken, Bildern, angepasst an den die Vorlieben der Nutzer. So fällt es leicht, selbst eine größere Datenfülle gedanklich zu erfassen.

dataxpress in der Praxis

Was sagen Anwender?

„Die richtigen Daten dann, wenn wir sie brauchen – topaktuell!“



Im Jahr 1891 als Sägewerk mit Holzhandlung und Dampfanlage gegründet, heute der bedeutendste Vollsortimenter im Baustoff Groß- und Einzelhandel in der Elbe-Weser-Region. Rund 100 Verkäufer sind unterwegs, um Kunden bei der Auswahl der am besten geeigneten Baumaterialien zu beraten.

Genau diese Verkäufer sind die Hauptnutznießer von **dataxpress**. Damit wertet man bei Zuhr und Köllner seit 2002 täglich Daten aus. Das Unternehmen hat den Zugriff im wesentlichen auf drei Personen begrenzt: IT-Leiter Haase sowie der Netzwerkadministrator Andreas Zielke, die für Installation und Grundsätzliches zuständig sind, und Bettina Henke, die Abfragen gestaltet und die Verkäufer ganz individuell mit den gewünschten Daten auf Ausdrucken von Excel-Sheets versorgt.

Bettina Henke lobt die einfache Bedienung, die ohne Handbuch möglich ist. Als kaufmännische Angestellte ohne besondere EDV-Ausbildung kommt sie mit dem **dataxpress** einwandfrei zurecht.

Im einzelnen wird **dataxpress** dafür verwendet, Artikel, die einen festgelegten Mindestbestand unterschritten haben, auszuweisen, damit sie sofort bestellt werden können. Unterschiedliche Kundengruppen werden Umsätzen und bestimmten Artikeln zugeordnet; Kundengruppen werden gezielt für Werbemaßnahmen ausgewählt, etwa für Einladungen zu Sondervorfürungen von Produkten oder Verarbeitungsverfahren.

Mit Hilfe von **dataxpress** lassen sich praktisch alle denkbaren Abfragewünsche erfüllen, und zwar meist in rund 30 Minuten.

Neben den Verkäufern nutzt natürlich auch noch die Buchhaltung die Möglichkeiten von **dataxpress**. Andreas Zielke als technisch Verantwortlicher hatte bisher keinen Wartungsaufwand bei **dataxpress**, denn die Software läuft unterbrechungsfrei. Mit **dataxpress** ist man bei Zuhr und Köllner nicht mehr auf die Grenzen beschränkt, die ein IBM i-System bietet, sondern man kann alle Abfragemöglichkeiten ohne Umstände in kurzer Zeit realisieren.

Neben den technischen Vorteilen loben Henke und Zielke auch den günstigen Preis des Toolmaker-Produktes. „Es hat sich hundertfach selbst bezahlt“, meint Bettina Henke.

dataxpress in der Praxis

Was sagen Anwender?

„Die richtigen Daten dann, wann wir sie brauchen – topaktuell!“



Mit einem Team von 23 Mitarbeiterinnen und Mitarbeitern ist die Marienapotheke in Göttingen eine der großen in Deutschland. Sie ist auch Offizin-Apotheke, versorgt eine ganze Reihe von Krankenhäusern mit Arzneimitteln. Über ihre Tochterfirma Marimed GmbH wird auch medizinischen Sachbedarf geliefert. Genügend Daten für den Einsatz eines IBM i Systems.

Bereits seit 10 Jahren setzt Gerhard Ittner, kaufmännischer Leiter der Marienapotheke in der Göttinger Altstadt, in seinem Unternehmen **dataxpress** ein. Früher arbeitete Ittner mit anderen Programmen, doch erst

dataxpress genügt seinen Ansprüchen.

Mit **dataxpress** werden für die einzelnen von der Marienapotheke belieferten Krankenhäuser genaue Arzneimittel-Verbrauchsstatistiken erstellt. **dataxpress** hilft Kosten senken: Um nach den Vorgaben der Politik die Arzneimittelkosten zu senken, wird ganz genau hingeschaut, was verschrieben wird und nach Wegen gesucht, teure Präparate gegen kostengünstigere auszutauschen. Die Auswertungen werden in den Krankenhäusern mit PCs angezeigt bzw. weiter verarbeitet, um sie in Berichte einzubinden. Dazu müssen sie in Excel vorliegen. Die Arzneimittelberichte stellen die wesentliche Entscheidungsbasis für die Arzneimittelkommissionen der Krankenhäuser dar, die über die Verwendung oder Nicht-Verwendung bestimmter Präparate in den einzelnen Abteilungen zu befinden haben.

Die Daten über gelieferte Arzneimittel werden auf IBM i erfasst und dort mit **dataxpress** statistisch ausgewertet und aufbereitet. Die so erstellten Excel-Dateien werden an das betreffende Krankenhaus ge-

schickt, wo keine weitere Bearbeitung der Daten mehr erfolgen muss.

Ittner ist mit **dataxpress** seit Jahren zufrieden. „da es völlig unauffällig und routinemäßig läuft, ohne irgendwelche Schwierigkeiten zu verursachen“. Die Einsparung von Zeit und Geld durch den Einsatz von **dataxpress** lässt sich in diesem Fall nicht exakt beziffern. Klar ist, dass erst durch **dataxpress** die problemlose Verbindung der IBM i mit der PC-Welt möglich wurde. Klar ist auch, dass die Auswertungen, die dank **dataxpress** auf Knopfdruck mühelos generiert werden, sonst mit viel mehr Aufwand erstellt werden müssten. Die Marienapotheke setzt **dataxpress** als wesentliche Software im Tagesgeschäft ein. Neben der Verbrauchsanalyse werden noch zahlreiche andere Daten-Abfragen gestellt, alle zusammen helfen der Marienapotheke, in einem schwierigen Umfeld wie der Pharmabranche ihr Geschäft zukunftsorientiert zu führen.

Technische Voraussetzungen

Hardware

IBM i: Zum Einsatz von **dataxpress** ist ein IBM i System mit installiertem und konfiguriertem TCP/IP erforderlich.

PC-Client: Betriebssystem ab Windows 2000 (oder höher);

ab Microsoft Excel 2003 (oder höher)

Microsoft NET. Framework (bereits vorhanden ab Windows XP / Office 2003)

Weiterführende Informationen

Sicherlich wird dieses Papier nicht alle Fragen beantworten können. Bitte kontaktieren Sie Toolmaker, wenn Sie weitere Fragen zu **dataxpress** haben. Wir freuen uns auf Ihre Anfrage!

▶ +49 (0)8191-968-0 oder

▶ per e-Mail: info@toolmaker.de

Software

dataxpress kann von der Toolmaker-Website heruntergeladen werden.

dataxpress läuft auch auf Terminal Server oder Citrix Metaframe Server.